

労務 ROAD

働き方・休み方改革に取り組んでみませんか？

長時間労働や有給休暇の取得に関する問題など、「働き方・休み方」の改善にあたっては、企業の実態を踏まえた上で、経営トップが見直しなどの判断をしていくことが重要です。今回ご紹介するサイトを使って自社の働き方・休み方改革に取り組んでみませんか？

【働き方・休み方ポータルサイトとは？】 <https://work-holiday.mhlw.go.jp/>
厚生労働省が運営する、自社の社員の働き方・休み方の見直しや、改善に役立つ情報を提供するサイトです。



おすすめコンテンツ

①企業・社員向けの診断ができます

- ①働き方や休み方に関する現状を把握することができます。
- ②企業の人事労務担当者が自社の状況をチェックすることで、働き方や休み方に関する課題を分析できます。
- ③企業が自社の改善に向けて、対策を検討するためのヒントが得られます。

貴社のタイプ分類

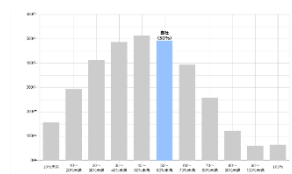


タイプ②

労働時間の長さに関する課題あり
【1】が平均未満のタイプ

- ◎自社の課題の診断、他社比較ができます！
- ◎同業種、同規模の他社の取組事例も掲載されています！

年次有給休暇の平均取得率数値分布



おすすめコンテンツ

②企業の取組事例を検索できます



働き方改革に取り組んでいる企業の事例について、業種別、規模別で検索したり、キーワード検索ができます。

おすすめコンテンツ

③働き方・休み方に関する様々な制度



「勤務間インターバル制度」「時間単位の有給休暇制度」「特別な休暇制度」など企業の取組事例や行政のリーフレットなどの情報が集約されています。自社の制度検討の際に活用すると便利です。

VOL.736
(2102—4)



(旧 河本社労士事務所)

〒541-0056
大阪府中央区久太郎町
1-9-26 船場 IS ビル 5F
TEL:06-6264-6264
FAX:06-6264-6265
H P: <https://k-s-j.net/>
編集担当：木下・安曇・黒瀬

社長が入れる
労災保険のことなら

「葛城経営研究会」

詳しくは、
06-6264-6543 まで！

このようなメールが届いたことはありませんか？「お荷物のお届けにあがりませんが不在の為持ち帰りました。ご確認ください。」最近こういったショートメッセージを利用した詐欺メールが多いようです。偽SMSは受信したユーザーをコンピューターウイルスに感染させるため悪質なサイトへ誘導し、個人情報盗むことを目的としています。本人確認情報を奪われる危険性があります。心当たりのないメールは開かない、見ない、確認するを徹底して被害にあわないように気を付けていきたいものです。(米山)

2月 労務スケジュール

- ・サイバーセキュリティ月間
- ・省エネルギー月間